

# 书画等级考试

## 考试大纲

### 色彩



教育部教育考试院  
NATIONAL EDUCATION EXAMINATIONS AUTHORITY

2026年3月

# 色彩考试大纲

- 一、考试性质
- 二、考试范围与要求
- 三、考试级别设置
- 四、级别描述与要求
- 五、考试实施说明
- 六、考试标准

## 一、考试性质：

色彩考试是教育部教育考试院主办，面向全国美术爱好者学习色彩基础知识、掌握方法技能和提高审美能力的书画等级考试。本考试遵循党和国家对文化教育工作的基本要求，以美育为核心，从色彩的基础知识、基本技能方面考查美术爱好者对色彩的感受力、运用色彩的表现力。色彩造型是绘画的重要表现形式，色彩等级考试强调通过科学、规范、系统的测评，推广先进的美术教育理念，提高美术爱好者的绘画能力、审美能力和创作能力，引领绘画者将美术表现与现实生活相结合，画出反映时代特色、体现美好生活的优秀作品，坚持“立德树人”，促进学生美术核心素养的提升。

教育部教育考试院负责该考试全国性的组织与管理，省级承办机构负责地方性管理工作。考试采取全国统一考试大纲、统一命题、统一评卷方式进行。考试合格者可获得由教育部教育考试院统一颁发的证书，由教育部教育考试院负责考试结果的解释。

## 二、考试级别设置：

名称	级别设置	
色彩	初级	1级
		2级
		3级
	中级	4级
		5级
		6级
	高级	7级
		8级
		9级

### 三、考试范围与要求：

#### 初级

- (一) 线稿填色（玩偶）
- (二) 线稿填色（静物）
- (三) 线稿填色（风景）

#### 中级

- (四) 色彩风景临摹
- (五) 色彩风景照片写生
- (六) 色彩静物照片写生

#### 高级

- (七) 复杂色彩静物写生（6件以上，自行构图）
- (八) 色彩人物头像临摹
- (九) 色彩人物头像写生

## 四、初、中、高三个级别要求描述

### （一）初级（1—3级）

色彩初级从开拓学习者的想象力和培养学习者的兴趣角度出发，以线稿填色的形式，分别考查玩偶、静物、风景等内容的画面组织与塑造能力，要求学习者掌握色彩工具的运用，初步建立色彩审美意识。

**考核方式：线稿填色。**

### （二）中级（4—6级）

色彩中级以色彩风景临摹、色彩风景照片写生以及色彩静物照片写生为主要考核内容，此阶段同时考查学习者色彩与造型两个方面的基本功，通过对经典作品的学习与照片写生的锻炼，提高审美眼界以及绘画格局，初步建立专业的色彩规律认知。

**考核方式：临摹、写生。**

### （三）高级（7—9级）

色彩高级以色彩静物自由组合、色彩人物头像临摹、色彩人物头像写生为主要考核内容。此阶段对学习者的提出了较高的要求，需要在色彩与造型基础以及艺术表现等方面均有较好地表现，同时增加名作辨析考核，全面提升学习者的综合艺术素养。

**考核方式：临摹、写生、辨析。**

## 五、考试实施说明

### （一）报名方式、要求及时间：

- 1.考试报名采用网上报名方式，报名网址：<http://ccpt.neea.edu.cn/>
- 2.报名要求：考生根据报名要求及考试标准确定报考的级别。
- 3.报名时间：以当次中国教育考试网公布时间为准。

### （二）考试方式及时间：

- 1.各级别采用现场临摹、写生与创作的考试方式，其中的作品辨析考核采用笔试（先进行技能部分考核，再进行理论部分考核）。
- 2.考试时间：每年举办两次，具体时间参见年度开考计划。

### （三）考试要求：

#### 1.考试所需用具

①油画棒、水彩笔、蜡笔、彩色铅笔、马克笔、水粉笔、油画笔、铅笔、橡皮、水粉或水彩颜料、画板等色彩工具由考生自带，另需蓝（黑）色字迹钢笔、签字笔，其他物品及书籍勿带。

②作品纸张一律由考场提供。

#### 2.作品要求

- ①考生信息必须正确填写或粘贴在指定位置。
- ②卷面不许做任何记号，否则试卷作废。

## 六、考试标准

## 色彩考试内容与标准

级别	试卷规格	时间	考核内容	权重 (%)	考核标准	权重 (%)	备注		
初 级	16开 素描纸	90分钟	<b>内容：</b> 线稿填色 <b>要求：</b> 根据图案线描稿，在规定区域内填充颜色完成作品。	100	<b>色彩基础</b>	色调关系明确，色调和谐	60		
						色彩搭配生动			
						填涂颜色位置准确			
			90分钟	<b>内容：</b> 线稿填色 <b>要求：</b> 根据图案线描稿，在规定区域内填充颜色完成作品。	100	<b>艺术表现</b>	画面色彩整体效果恰当		40
						<b>色彩基础</b>	色调关系明确，色调和谐		30
							<b>造型基础</b>		有基本的造型意识
			90分钟			<b>艺术表现</b>			色彩布局合理
							画面色彩整体效果恰当		
	三 级	8开 素描纸	90分钟	<b>内容：</b> 线稿填色 <b>要求：</b> 根据图案线描稿，在规定区域内填充颜色完成作品。	100	<b>色彩基础</b>	色调关系明确，色调和谐		40
<b>造型基础</b>						形象生动，空间合理	20		
						刻画深入			
<b>艺术表现</b>						色彩布局合理	40		
						笔触灵活，能熟练应用绘画工具			
色彩运用与空间表现合理对应									

## 色彩考试内容与标准

级别	试卷规格	时间	考核内容	权重 (%)	考核标准		权重 (%)	备注	
中 级	四级 8开 素描纸	150分钟	内容：色彩风景临摹 要求：根据提供的经典色彩风景作品图片，完成临摹作品。	100	色彩基础	整体关系	整体意识强，色调和谐	35	
						色彩关系	色相、明度、纯度、冷暖明确		
					造型基础	构图关系	构图合理	30	
						比例关系	比例较准确		
						透视关系	符合透视原理		
						空间关系	上下、左右、前后较明确		
					艺术表现	符合所提供临本效果		35	
						用色、笔触等色彩语言的艺术表现还原度较高			
						造型准确，空间感较强			
	五级 8开 素描纸	180分钟	内容：色彩风景照片写生 要求：根据提供的风景照片，完成作品。	100	色彩基础	整体关系	整体意识强，色调和谐	35	
						色彩关系	色相、明度、纯度、冷暖明确		
					造型基础	构图关系	构图合理	30	
						比例关系	比例准确		
						透视关系	透视准确		
						空间关系	上下、左右、前后较明确		
					艺术表现	用色、笔触等色彩语言的艺术表现力强		35	
						造型准确，塑造及空间感强			
					六级 8开 素描纸	180分钟	内容：色彩静物照片写生 要求：根据提供的静物照片，完成作品。	100	
色彩关系	色相、明度、纯度、冷暖明确								
造型基础	构图关系	构图合理	30						
	比例关系	比例准确							
	透视关系	透视准确							
	空间关系	上下、左右、前后较明确							
艺术表现	用色、笔触等色彩语言的艺术表现力强		35						
	造型准确，塑造及空间感强								

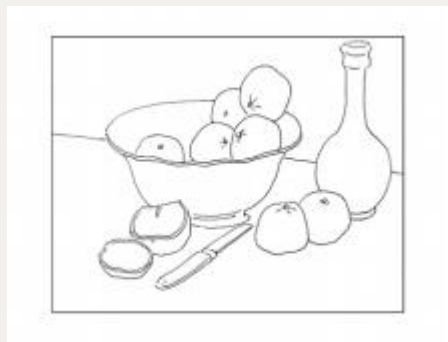
## 色彩考试内容与标准

级别	试卷规格	时间	考核内容	权重 (%)	考核标准		权重 (%)	备注		
高级	七级	8开素描纸	180分钟	内容：复杂色彩静物照片写生 要求：根据提供的日常生活用品（不少于六个物品，搭配一深一浅两块衬布。）自行构图，完成作品。	100	色彩基础	整体关系	整体意识强，色调和谐	35	
							色彩关系	色相、明度、纯度、冷暖明确		
						造型基础	构图关系	构图合理	30	
							比例关系	比例准确		
							透视关系	透视准确		
						艺术表现	空间关系	上下、左右、前后较明确	35	
	造型准确，符合所提供临本效果									
		用色、笔触等色彩语言的艺术表现力强		35						
		画面构图符合基本审美规律								
	八级	8开素描纸	180分钟	内容：色彩人像作品临摹 要求：根据提供的经典色彩人像作品图片，完成临摹作品。	100	色彩基础	整体关系	整体意识强，色调和谐	35	
							色彩关系	色相、明度、纯度、冷暖明确		
						造型基础	构图关系	构图合理	30	
比例关系							比例协调			
透视关系							透视准确			
艺术表现						空间关系	上下、左右、前后较明确	35		
	用色、笔触等色彩语言的艺术表现力强									
人物神态自然，造型准确		35								
符合所提供临本效果										
九级	8开素描纸	180分钟	内容：色彩人物头像写生 要求：写生男（女）中、青年头像	100	色彩基础	整体关系	画面放松，整体意识强，色调和谐	35		
						色彩关系	色相、明度、纯度、冷暖明确			
					造型基础	构图关系	构图合理	20		
						比例关系	比例协调			
						透视关系	透视准确			
					艺术表现	空间关系	上下、左右、前后较明确	35		
						用色、笔触等色彩语言的艺术表现力强				
					人物姿态自然，表情生动，塑造结实		35			
					人物皮肤、衣物色彩鲜明					
名画辨析	根据所给图片选择正确答案		10							

色彩作品图例（供参考）

	<p>一级线稿填色（参考图片）</p>		
<p><b>优秀</b></p> <p>作品色调和谐，笔触松动，具有造型意识，虚实相间，空间层次丰富，具有较强的表现力。</p>			
			
<p><b>良好</b></p> <p>作品色调和谐，色彩品质鲜明，空间意识强，层次明确，是一幅较好的填色作品。</p>	<p><b>合格</b></p> <p>作品色调较和谐，单个物体颜色明确，用色层次相对简单，画面略显单薄，基本符合考试要求。</p>	<p><b>不合格</b></p> <p>作品填涂颜色比较混乱，没有色调意识，画面脏，完成度不高，不符合考试要求。</p>	

色彩作品图例（供参考）



二级线稿填色（参考图片）



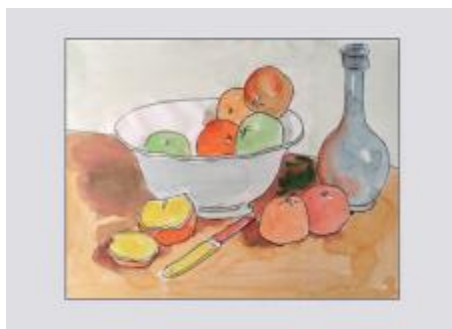
优秀

作品色调和谐，涂色轻松，色彩对比强烈，视觉冲击力强，具有较强的表现力。



良好

作品色调和谐，虚实相间，水果颜色丰富，质感强烈，是一幅较好的填色作品。



合格

作品色调较和谐，投影颜色偏脏，色相不鲜明，桌面与水果用色雷同，基本符合考试要求。



不合格

作品填涂颜色比较混乱，没有色调意识，画面脏，不符合考试要求。

色彩作品图例（供参考）

<p style="text-align: center;">三级线稿填色（参考图片）</p> 	 <p style="text-align: center;"><b>优秀</b></p> <p>作品色调统一，笔触干脆，用笔硬朗，色彩层次分明，用色活跃，能够很好地体现空间关系。</p>	
	<p>作品用笔草率，没有颜色关系，没有基本色调，不符合考试要求。</p>	
 <p style="text-align: center;"><b>良好</b></p>	 <p style="text-align: center;"><b>合格</b></p>	 <p style="text-align: center;"><b>不合格</b></p>
<p>作品用笔形色结合，色彩关系恰当，能够较好地体现出空间层次，节奏感鲜明。</p>	<p>作品空间关系表现尚可，红绿色对比略显过火，导致画面基调不统一，基本符合考试要求。</p>	<p>作品用笔草率，没有颜色关系，没有基本色调，不符合考试要求。</p>

色彩作品图例（供参考）



四级色彩风景作品临摹（参考图片）



优秀

作品色调统一，笔触干脆，用笔硬朗，色彩层次分明。能够很好地体现原作的风貌。



良好

作品用笔形式较符合原作，颜色略显深沉，能够较好地达到临摹学习的效果。



合格

作品基本构图尚可，颜色偏简单，笔触密度不够，基本符合临摹要求。



不合格

作品构图不合理，比例不准，用笔草率，颜色较脏，不符合考试要求。

色彩作品图例（供参考）



五级色彩风景照片写生（参考图片）



优秀

作品色调和谐，用笔轻松，大色块搭配自然。整幅画形色结合较好，前后空间得当，是一幅优秀的作品。



良好

作品选用水彩颜料进行表达，画面色彩关系清新通透、淡雅自然，是一幅较好的色彩作品。



合格

作品用水彩呈现，色块整体，色彩关系基本符合考试要求，画面略显简单，欠深入刻画。



不合格

作品用马克笔进行表达，色彩意识弱，颜色之间没有很好的过渡与融合，笔触杂乱，不符合考试要求。

色彩作品图例（供参考）



六级色彩静物照片写生（参考图片）



优秀

作品色调和谐，用笔灵活，色彩冷暖关系分明。形色结合自然，有很好的质感体现，是一幅优秀的作品。



良好

作品采用点彩的方式进行表达，画面色彩关系明确，表现力较强，构图略显偏小，是一幅较好的色彩作品。



合格

作品色彩明快，构图、比例、色彩关系基本符合考试要求，画面简单，缺乏细节和深入刻画，但可评为合格。



不合格

作品有基本的铺色，但形不准确，刻画简单，形与色没有很好的结合，不符合考试的要求，作品不合格。

色彩作品图例（供参考）



七级复杂色彩静物照片写生（自行组织构图）  
（参考图片）



优秀

作品色调厚重，构图得当，用笔灵活，主次分明，形与色结合较好，画面很结实，是一幅优秀的作品。



良好

作品构图较得当，笔触感强，色彩关系较明确，具有一定表现力，整体画面效果较好，缺乏一定的细节刻画，右侧空间略大。



合格

作品构图略满，尤其主体左右均过于贴近画面边缘，基本关系尚可，但空间关系稍显含混。



不合格

作品构图、比例较乱，形不准确，色彩意识较弱，笔触凌乱，没能运用色彩塑造出和谐稳定的空间关系，不符合考试要求。

色彩作品图例（供参考）



八级经典色彩人像作品临摹（参考图片）



优秀

作品造型准确，笔触有力，主次分明，有深入的造型刻画，人物表情及服饰能符合原作风格，画面效果好。



良好

作品构图稍显大，比例、透视较准确，用笔放松颜色明快，画面效果相对较好。



合格

作品用水彩呈现，色调淡雅，画面略显简单，欠深入刻画，基本符合考试要求。



不合格

作品人物比例、透视不准确，表情呆滞，体面意识弱，不符合考试要求。

色彩作品图例（供参考）

九级色彩人物头像写生



优秀

作品颜色透亮，体块明确，面部层次微妙，色调和谐，画面整体统一。



良好

作品色调统一，用笔较轻松，人物神态较自然，画面效果较好，不足是构图稍微偏下。



合格

作品构图得当，比例基本准确，头发和面部交接处缺乏一定的过渡和统一。



不合格

作品构图偏左，比例和透视不准，刻画简单，颜色单薄，不符合考试要求。

### 色彩作品图例（供参考）

九级名作辨析	
名作辨析（在答题纸上作答）	
以下作品的作者是（D）	
	
A: 梵高      B: 马奈      C: 达·芬奇      D: 柯罗	